

MAZDA CONTACT

N° 102 JUIN 1967




MAZDA CONTACT N° 102

Mazda aux Florales d'Orléans (voir article page 24)

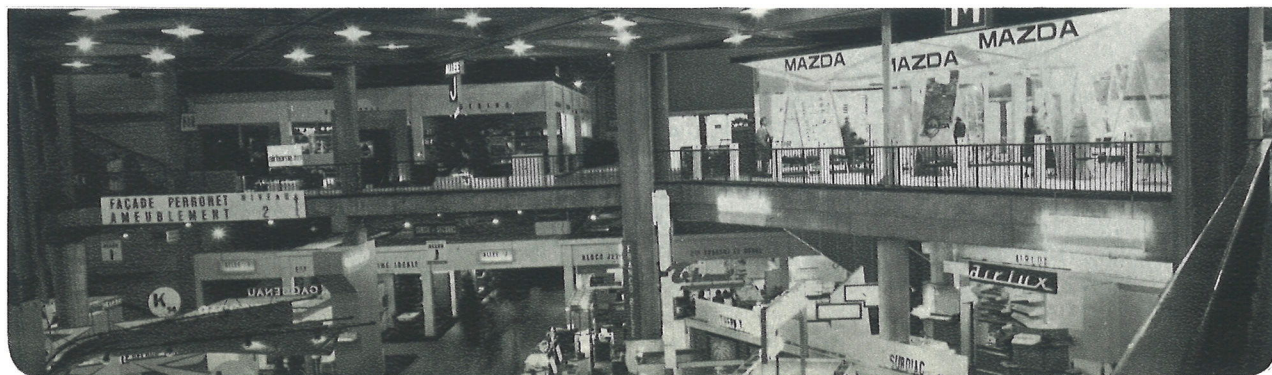
JUIN 1967

1	Floralix	Floralix	Floralix	Floralix	Floralix
2	Sommaire	Summary	Zusammenfassung	Sumario	Sommario
3	EXPOSITIONS : MAZDA au Salon des Arts Ménagers	MAZDA at Paris Domestic Arts Show	MAZDA bei der Pariser Hausratsmesse	MAZDA en el Salón de las Artes del Hogar	MAZDA al Salone degli Elettrodomestici
8	ECLAIRAGE DES LIEUX DE VENTE ET DU HOME : Fluorescence : la lumière sur mesure	Fluorescence: Light to measure	Leuchtstofflampen : das Licht nach Mass	Fluorescencia : La luz a la medida	Fluorescenza : La luce su misura
14	Eclairage public	Street lighting	Strassen- beleuchtung	Alumbrado público	Illuminazione pubblica
16	Le conditionnement lumineux dans les bâtiments de l'Energie Atomique (Pile Osiris à Saclay)	Lighting arrangements in the Atomic Energy buildings (Osiris pile at Saclay)	Beleuchtung und Raumfarben im Gebäude der Atomenergie (Pile Osiris in Saclay)	El acondicionamien- to luminoso en los edificios de la Energía Atómica (Pilar Osiris en Saclay)	Il condizionamento luminoso negli stabilimenti dell' Energia Atomica (Pila Osiris a Saclay)
20	ECLAIRAGE SCOLAIRE	Lighting and teaching	Schulbeleuchtung	Alumbrado y enseñanza	Illuminazione e didattica
24	Floralix	Floralix	Floralix	Floralix	Floralix
25	AU QUART DE TOUR : les lampes Flashcube	Flashcube lamps	Blitzlichtwürfel	Las lámparas Flashcubo	Le lampade Flashcubo
26	NOUVEAU MATERIEL	New material	Neuheiten	Nuevo material	Nuovo materiale
28	Notes et Echos	Notes and echoes	Notizen	Notas y Ecos	Echi e notizie
29	Stade olympique de Magenta à Nouméa	Magenta (Noumea) olympic Stadium	Das Olympia- Stadion von Magenta in Noumea	Estadio olímpico de Magenta en Noumea	Stadio olimpico di Magenta a Noumea
30	Eclairage MAZDA dans un grand magasin de Francfort en Allemagne	MAZDA lighting in a large Frankfurt (Germany) store	MAZDA- Beleuchtung in einem Frankfurter Kaufhaus	Alumbrado MAZDA en un gran almacén de Francfort en Alemania	Illuminazione MAZDA in un grande magazzino di Francoforte in Germania
31	ILLUMINATION DES EGLISES : Eclairage d'une chapelle à Chartres	Lighting of a chapel in Chartres.	Beleuchtung einer Kapelle in Chartres	En Chartres, alumbrado de una capilla	A Chartres, illuminazione di una cappella

expositions

CAP SUR LE CNIT

Salon des Arts Ménagers, niveau 2, allée A : Nous découvrons le stand MAZDA. D'une conception architecturale d'une grande originalité, il permet d'exposer aux yeux de milliers de visiteurs une grande partie de nos productions, tant en lampes qu'en luminaires. Des techniciens de l'éclairage et des hôtessees qualifiées peuvent apporter à chaque question des visiteurs la solution idéale : COMMENT ÉCLAIRER LE HOME? Voici pour la maîtresse de maison les luminaires décoratifs s'adaptant aux intérieurs les plus variés. COMMENT BIEN ÉCLAIRER UN MAGASIN ? Le commerçant trouve immédiatement un choix complet de luminaires fluorescents encastrés, plafonniers ou lustres qui diffuseront dans les points de vente les plus divers une lumière abondante. ET PUIS, QUELLE QUALITÉ DE LUMIÈRE CHOISIR ? De toute évidence, les « Mazdafluor de Luxe » qui fidèlement, comme en plein jour, respecteront les couleurs des objets. Pour le technicien ou l'ingénieur qui s'interroge sur les sources de lumière, elles sont toutes là, de la plus petite à la plus grande. Outre les conseils, une documentation abondante est diffusée



expositions

cap sur le cnit

MAZDA AUX AI

Pendant les trois journées professionnelles qui précèdent l'ouverture du Salon au grand public, nous avons reçu sur notre stand tous ceux qui s'intéressent à l'éclairage (installateurs électriciens, ingénieurs conseils, architectes, grossistes, décorateurs, maîtres d'œuvre...). Ils se pressaient nombreux, satisfaits de découvrir nos dernières productions et d'apprécier une fois de plus notre effort dans le domaine des éclairages de qualité.



SPORTS MENAGERS

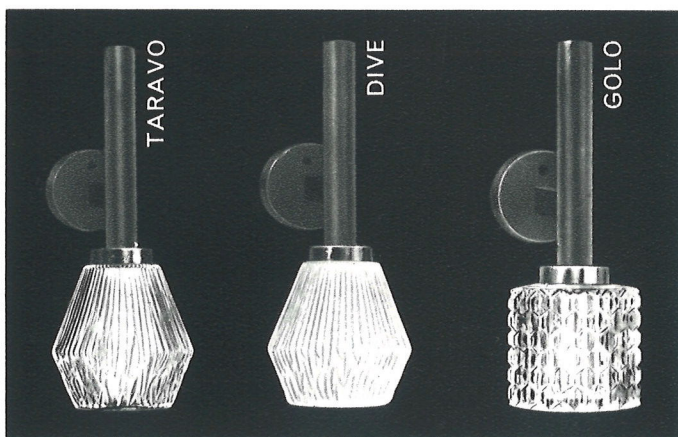


PHOT : ATELIER ST GILLES

LUMINAIRES DECORATIFS

Dans la collection de printemps des luminaires décoratifs MAZDA présentés au Salon des Arts Ménagers, certains modèles ont été particulièrement remarqués car leur présentation esthétique apporte la solution à de nombreux problèmes.

Pour les lieux de vente, les halls administratifs, les pièces de réception, etc., nous présentons une gamme nouvelle de petits luminaires où la sobriété de la monture s'allie à la noblesse du matériau utilisé : le verre. Ces appareils, fixés sur les parois verticales où suspendus au-dessus des plans de présentation d'objets, de vitrines, de banques, s'adaptent à tous les intérieurs modernes où ils ajoutent une note élégante dans un cadre raffiné.



**Voici
les
modèles
en
appliques**

TARAVO : verrerie claire, relief « torsades et côtes », monture métallique, pour Mazda sphérique 60 W.

DIVE : verrerie opale, relief « torsades et côtes », monture métallique, pour Mazda 7 sphérique 60 W.

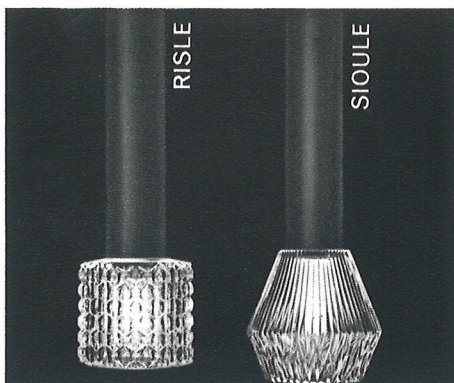
GOLO : verrerie claire, relief « dispersif », monture métallique, pour Mazda sphérique claire 60 W.

...et les modèles pendentifs

RISLE : verrerie claire, relief « dispersif », cylindre métallique, pour Mazda sphérique claire 60 W.

SIOULE : spéciale pour vitrine de magasin, verrerie claire, relief « torsades et côtes », cylindre métallique, pour Mazdasol 75 W.

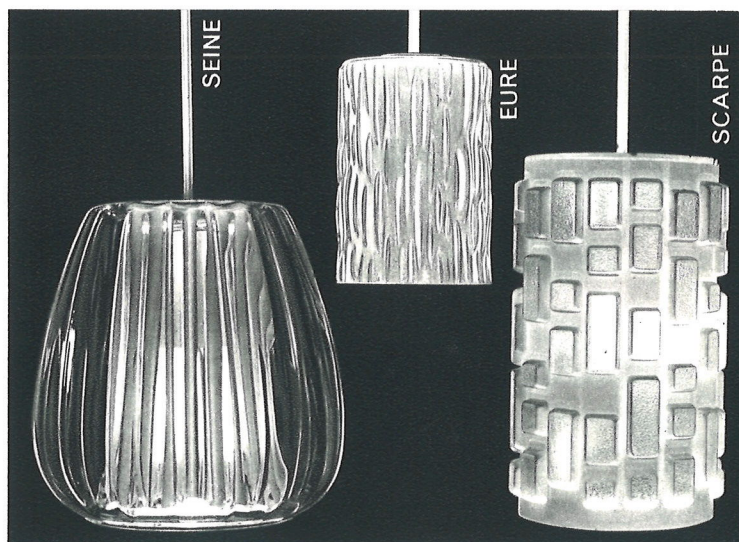
**Mazda
aux Arts
Ménagers**



Voici les lustres

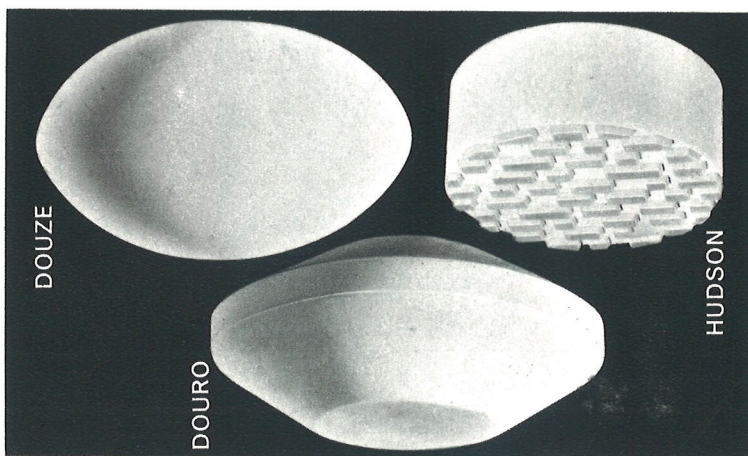
EURE : verrerie claire, relief « torsades », décor opale brillant, pour Mazda perle 60 W. **SEINE** : verrerie décor opale à côtes claires, dans un globe de verre optique pour Mazda 7 ou perle 100 W. **SCARPE** : cylindre opalisé avec relief (rectangles brillants) pour Mazda 7 ou perle 100 W.

Dans le domaine de l'éclairage du home plus que partout ailleurs, la diversité de la décoration intérieure impose une mise à jour constante de nos luminaires. C'est pourquoi notre gamme déjà étendue est complétée par quelques modèles très sobres, élégants et cependant d'un prix intéressant. Ils s'adaptent parfaitement aux halls d'entrée, chambres, cuisines, etc.



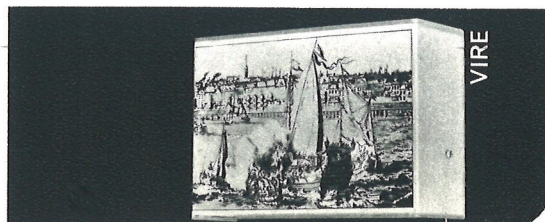
...et les plafonniers

HUDSON : plafonnier verrerie opalisée avec relief (rectangles brillants) pour 2 lampes Mazda perle 100 W. **DOURO** : verrerie opalisée, pour lampe sphérique perle 60 W. **DOUZE** : verrerie opalisée, pour 2 lampes Mazda perle 75W



Pour la chambre d'écolier

Nous avons étudié spécialement VIRE, qui est une applique de lit où la lampe est dissimulée par une plaque de plastique gravée d'un motif figuratif (Mazda 7 tube 75 W)





MAZDAFLUOR

la lumière "sur mesure"



Pour beaucoup de personnes, l'éclairage par fluorescence évoque des tubes lumineux nus, par conséquent inesthétiques et souvent éblouissants. Leur emploi de cette manière se justifie pour l'éclairage utilitaire de magasins à grand débit où l'on recherche avant tout un éclairage intense ; les lampes utilisées sont alors fréquemment des Mazdafluor « Blanc super » dont l'efficacité lumineuse élevée (75 lm/w) permet une installation économique. Le rendu des couleurs est là moins important que l'éclairage élevé obtenu au meilleur compte.

Mais le commerce s'adresse souvent à une clientèle plus soucieuse d'examiner à loisir les objets qui lui sont proposés, d'en apprécier les nuances (textiles, vêtements, meubles, tapis, etc.), clientèle sensible aussi à l'ambiance de l'accueil qui lui est réservé.

De même, chez soi l'harmonie du

décor, le confort visuel dans l'industrie ou l'administration, d'un hall d'accueil ou d'un bureau de réception rendront plus exigeants sur la qualité de la lumière ; les lampes fluorescentes Mazdafluor offrent toutes ces possibilités avec les « couleurs de luxe » surtout si, avec un peu d'imagination, on effectue grâce à elles des effets décoratifs.

Cette dénomination de « couleurs de luxe », qui peut paraître insolite, correspond bien aux soins précis apportés à doser et à contrôler la réponse lumineuse des poudres fluorescentes qui en tapissent la paroi. Leur efficacité lumineuse est très légèrement sacrifiée à la qualité de la lumière fournie, puisque nous ne disposons plus que de 50 à 52 lm/watt avec les lampes de luxe mais, en contrepartie, leur répartition spectrale parfaite permet de préconiser leur emploi dans de nombreux cas.

La lampe « **BLANC SOLEIL DE LUXE** », par la teinte de sa lumière à dominante dans les couleurs chaudes, crée une impression de chaleur et d'intimité. Cette lumière se marie fort bien à celle des lampes à incandescence et reste très agréable aux éclairages relative-

ment modestes des lieux de séjour, des salons, des chambres, etc. (150 à 250 lux).

La lampe « **BLANC BRILLANT DE LUXE** » donne, elle, l'impression d'une lumière douce parfaitement équilibrée, se mariant aussi très bien avec l'incandescence. Lorsque la gamme des coloris d'un ameublement est très étendue et comporte aussi bien des couleurs froides que chaudes (les couleurs froides sont les violets, bleus, verts et les couleurs chaudes sont les jaunes, oranges et rouges), l'équilibre des harmonies colorées est parfaitement respecté par cette qualité de lumière. Entre autre application, l'éclairage ainsi réalisé d'un miroir de coiffeuse ou de salle de bains donnera toute satisfaction.

La lampe « **LUMIÈRE DU JOUR DE LUXE** » constitue l'imitation la plus fidèle de la lumière diffusée par un ciel clair au nord, lumière fraîche et naturelle. Cette lampe plaît particulièrement lorsque le climat fait rechercher une sensation de fraîcheur, sans que le prix en soit une déformation des couleurs. Mais il ne faut pas oublier qu'une telle lumière, comme d'ailleurs celle du jour,

Ci-contre :
Magasin MATERNA
rue de Vaugirard, Paris.
LEM 240 équipés de
lampes TF 40 « Blanc
brillant de luxe ».
Décorateur-installateur
M. Caprais.
PHOT. : ATELIER ST GILLES



MAZDAFLUOR la lumière "sur mesure"

engendre facilement la mélancolie si elle est parcimonieusement distribuée, il faut donc ne l'utiliser qu'à des niveaux supérieurs à 500 lux ; sous cette réserve, elle peut rendre de grands services, surtout dans le commerce (où les éclairagements sont fréquemment de l'ordre de

1 000 à 1 500 lux ou plus), lorsque l'on désire faciliter un examen de coloris comparable à celui que l'on peut faire en lumière du jour.

Le tableau ci-dessous donne des indications très générales sur l'utilisation des différentes qualités de lampes MAZDAFLUOR. Mais, si l'on veut obtenir les meilleurs résultats, il est recommandé de consulter nos services spécialisés qui ont étudié pour chaque cas particulier et notamment dans l'alimentation, le textile, la confection, etc., les couleurs de lumière les plus flatteuses pour les produits présentés.

Un tableau, si complet soit-il, ne pourrait remplacer l'étude détaillée qui dépend de nombreux facteurs, tels que le cadre général, le fond sur lequel les marchandises sont présentées, la nature de la vente (self-service ou vente par personnel spéciali-

sé), tout cela rentre en ligne de compte et, faisant partie de la psychologie de la vente, influence la décision à prendre pour l'éclairage des magasins.

Ci-contre, en haut :
ETS CROQUETTE
(Magasin Exposition
Radio, Télévision)
à Bailleul.

Éclairage réalisé par
Mazdalum, LEM 420, PEV 265,
avec lampes fluorescentes
« Blanc brillant de luxe »
et Mazdasol 150 W.

Architecte :
M. Odievre à Bailleul.
Installateur :
Ets Croquette.

En bas :
STATION SHELL à Lille.

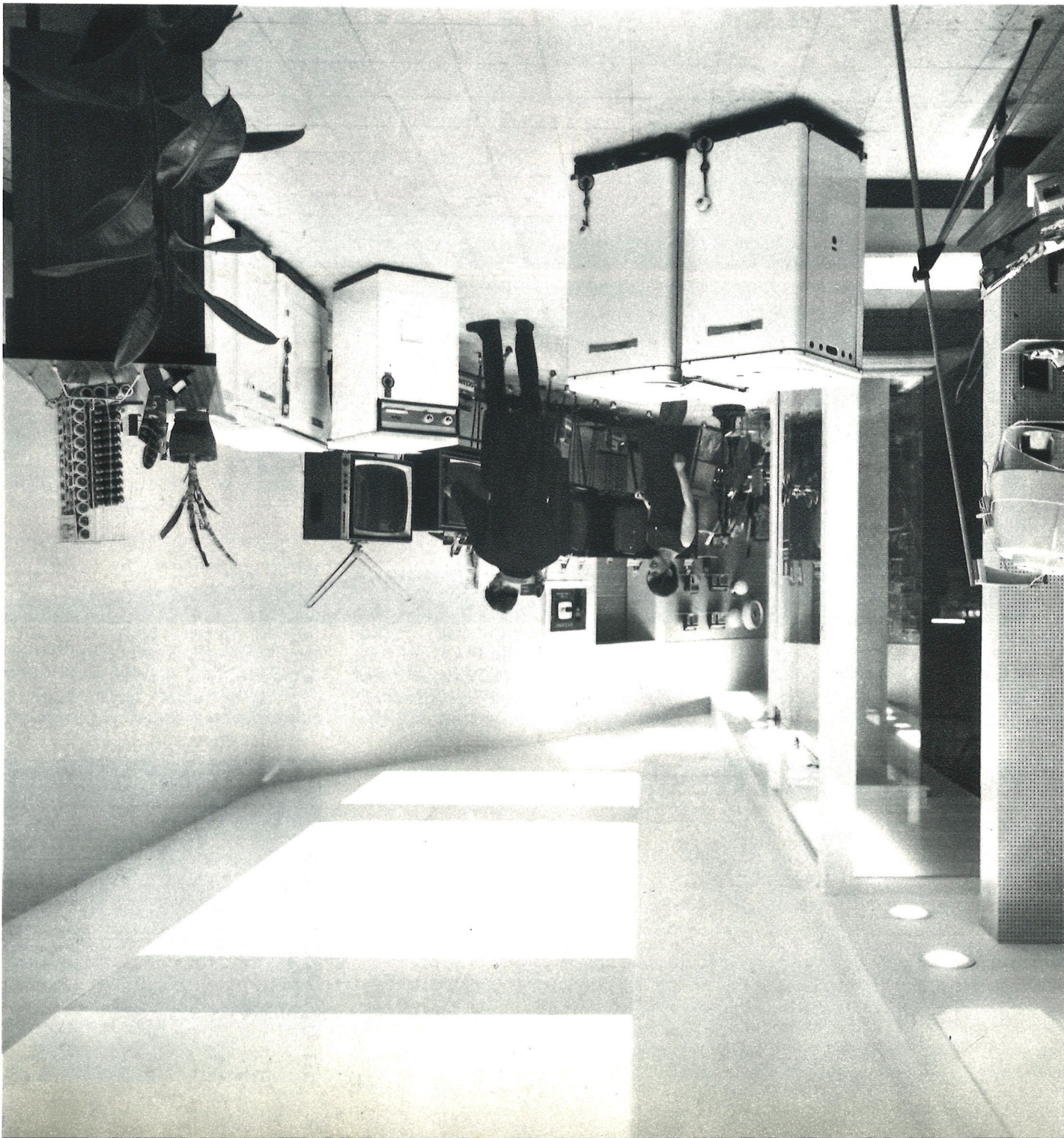
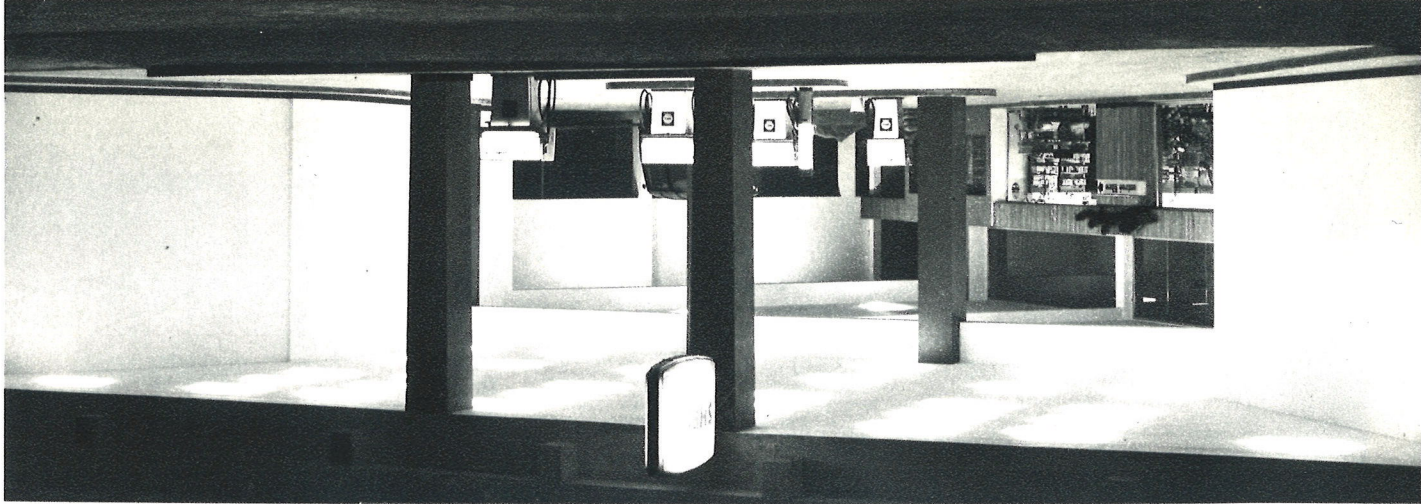
Éclairage réalisé par
des PEPV 240 équipés
de TF 40 « Blanc
brillant de luxe ».

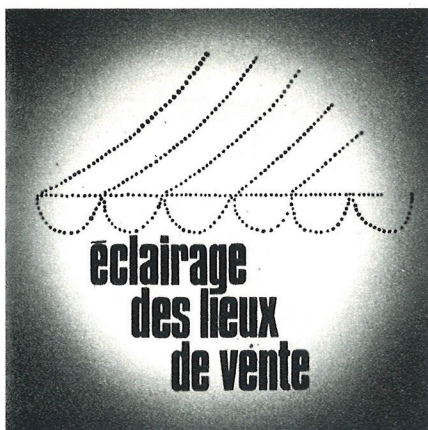
Installateur :
Sté Forclum à Lille.
PHOT. : EVENOU

Lieux d'utilisation	LAMPES MAZDAFLUOR				
	Standard		de luxe		
Eclairage	Lumière du jour	Blanc Super	Lumière du jour	Blanc Brillant	Blanc Soleil
Industriel	Contrôles**	Ateliers	Bureaux*	Bureaux	Bureaux
Commercial			Echantillonnages colorés*	Tous commerces	Certains commerces de luxe
Hôtelier				Tous locaux	Tous locaux
Ménager				Cuisine Salle de bains Tous locaux	Salles à manger Tous locaux

* Utilisation d'un niveau égal ou supérieur à 700 lux. ** Utilisation d'un niveau supérieur à 1000 lux.

SUITE PAGE 12





Ci-dessous, en haut : MAGASIN DEFONTAINE (Electroménager, radio-télévision) à Clisson. Eclairage par PRF 240 et luminaires décoratifs Mazda RANCE, MAINE et ORNE. Installateur : Defontaine. En bas : MAGASIN DE CYCLES DUCROO à Lille. Eclairage réa-

lisé par LEM 240 équipés de lampes MAZDAFLUOR « Blanc Brillant de Luxe ». Installateur : Ets Minart à Lille.

MAZDAFLUOR



la lumière "sur mesure"

Comment utiliser au mieux les lampes fluorescentes? Si les luminaires étudiés pour les magasins, les bureaux, les administrations, les écoles, etc., répondent aux conditions d'emploi de ces locaux, l'utilisation de la fluorescence dans le home est plus nuancée. Les pièces fonctionnelles comme cuisine, lingerie et salle de bains pourront, elles aussi, permettre l'utilisation de luminaires.

Mais les pièces de séjour, chambres, etc., ne toléreront que l'éclairage indirect de la fluorescence, complété par l'incandescence. Boîtes à rideaux, bandeaux masquant les lampes, lampes placées en dehors de la vue au-dessus des meubles hauts...

Les effets obtenus par ces dispositions, et bien d'autres du même genre, apporteront cette variété des éclairages qui renouvellera constamment l'agrément du cadre de notre existence quotidienne.

APPARTEMENT DE M. L... à St-Cloud : Salle de séjour (ci-dessous, à gauche). Le confort visuel de cet élégant ensemble est assuré par des éclairages indirects : effets décoratifs de la lumière au-dessus du buffet normand (2 lampes Mazdafluor « Blanc brillant de luxe » de 40 watts ; une lampe germicide assainit l'atmosphère). Une corne d'abondance en bois sculpté s'auréole, au-dessus de la porte,

de la lumière d'une lampe MAZDA de 40 watts. A gauche, un philodendron s'entrelace d'une guirlande lumineuse colorée qui semble lui faire porter des fleurs de lumière, tandis que la crèche bénéficie de l'éclat d'une guirlande MAZDA.

A droite (même appartement) : l'alcôve se prête bien à l'éclairage très doux de cette chambre ou deux lampes Mazdafluor « Blanc brillant de luxe » de 40 watts et une lampe germicide pour l'assainissement sont dissimulées à sa partie supérieure. Les appliques de chevet sont équipées de lampes Flamme MAZDA 7.

PHOT. : EVENOU



*3 solutions à
ses problèmes :
Pavillon-
sous-Bois
Lille
Lens*

ECLAIRAGE PUBLIC

L'activité journalière professionnelle et le temps des loisirs prolongent tard le soir la circulation des voitures et celle des piétons. Habitués à des éclairages rationnels et à de hauts niveaux d'éclairement dans notre travail et nos habitations, chacun d'entre nous redoute la nuit tombée, la pénombre et les zones d'éclairage insuffisant qu'il rencontre quelquefois dans les rues, les boulevards, les avenues. Depuis plu-

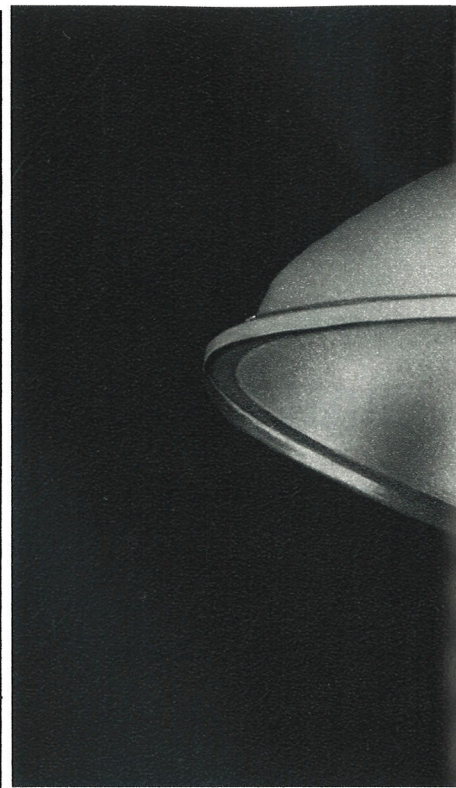
sieurs années, un gros effort à été réalisé par les spécialistes de l'éclairage pour apporter aux citadins et aux ruraux sécurité et facilité dans leurs déplacements nocturnes.

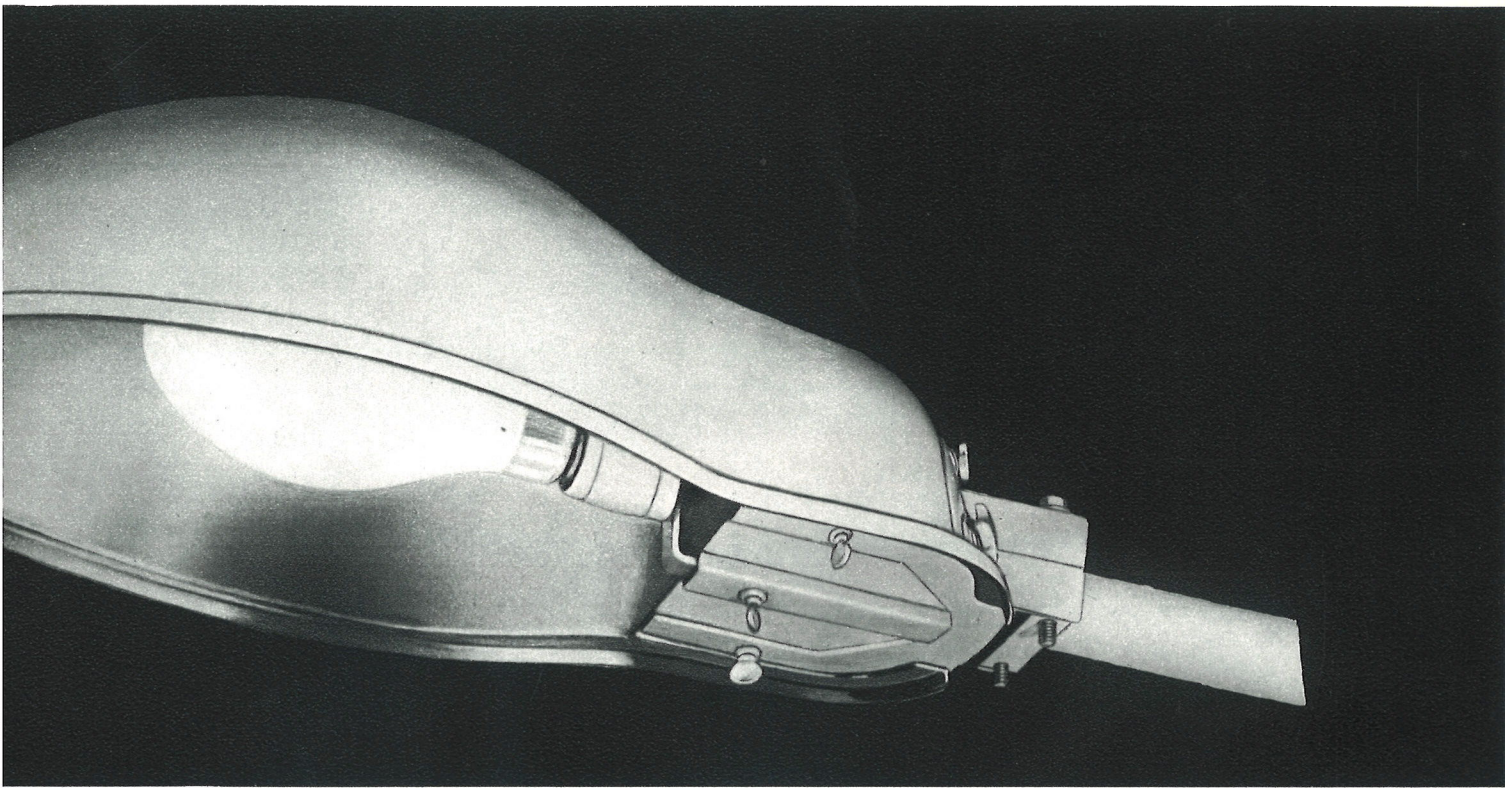


Il existe maintenant une gamme complète d'appareils MAZDA pour l'éclairage des voies publiques. Sous les références EP et EPA, ce matériel allie les qualités photométriques aux facilités de montage et d'entretien. De plus, MAZDA met à votre disposition ses Services spécialisés dans l'étude des problèmes d'éclairage extérieur.



- 1. PAVILLON-SOUS-BOIS. Eclairage réalisé à partir de foyers montés sur candélabres implantés sur le terre-plein central. Appareils utilisés : EP 250.*
- 2. LILLE. Eclairage bilatéral par armatures type EPA 250, montées sur consoles.*
- 3. LENS. Eclairage bilatéral au moyen d'armatures type EP 400 équipées de lampes MAF 400.*





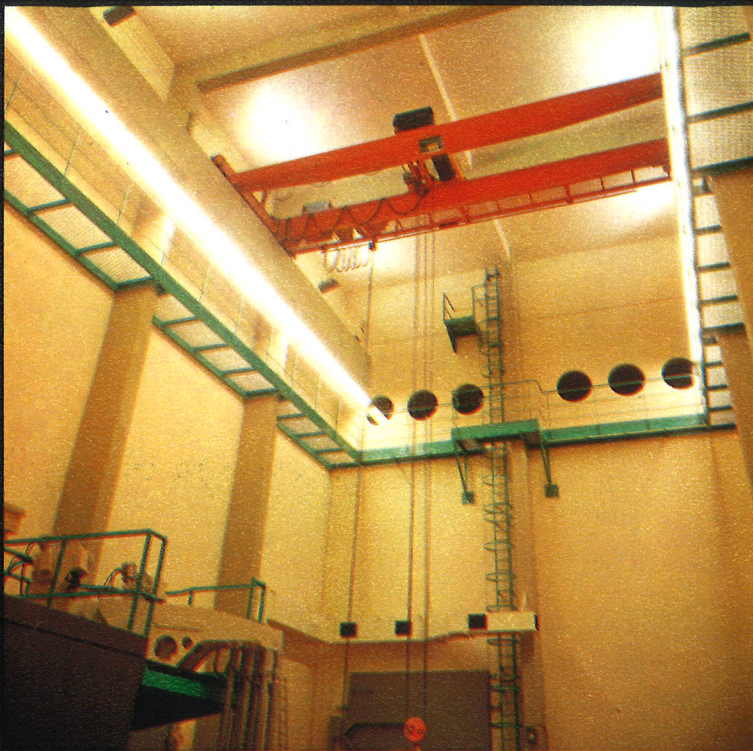


SACLAY

Le conditionnement lumineux dans les bâtiments de l'Énergie Atomique (pile Osiris)



2



3

Le visiteur pénètre d'abord dans le hall d'accueil, puis se trouve dans un local donnant, d'une part dans le hall d'Osiris par l'intermédiaire d'un sas, d'autre part dans la salle de commande. L'éclairagiste a estimé que l'ambiance du hall d'accueil (traité en tons chauds) devait être conservée dans la salle de contrôle, qui comporte des éléments métalliques, tout en respectant les règles d'un équilibre des luminances / suite page 18

● 1. Vue du hall de la pile « Osiris ». ● 2. Vue du hall de la pile « Isis ». ● 3. Détail de l'installation d'éclairage obtenu par des lampes à vapeur de mercure MAF orientées vers le plafond et par des lampes Mazdafluor dans une galerie circulaire.

PHOT. : EVENCU

SACLAY

**Le conditionnement lumineux dans les bâtiments
de l'Energie Atomique (pile Osiris)**

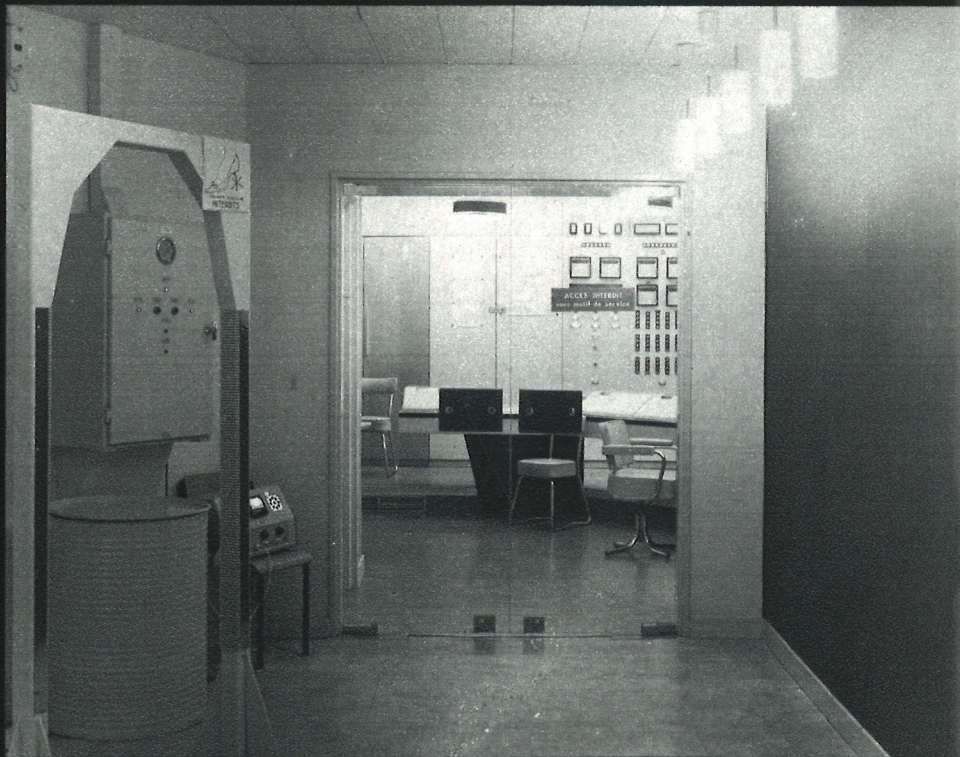
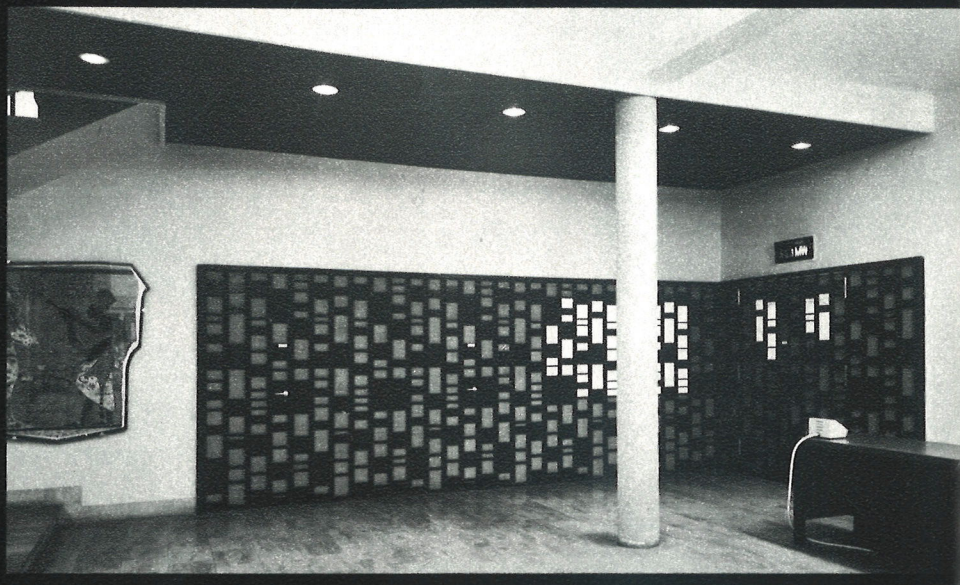
assurant le confort de la vision. Le problème a été résolu de la façon suivante : pour le dégagement allant du hall d'entrée à la salle de commande, les facteurs de réflexion des murs ont été choisis dans une gamme intermédiaire entre ceux du hall et de la salle de commande. Ainsi, en franchissant la porte, l'impression de chaleur accueillante donnée par le hall est complétée par une agréable sensation de lumière. Les photographies présentées dans les pages précédentes illustrent assez bien les impressions lumineuses reçues lors des passages consécutifs du hall d'entrée au local intermédiaire et à la salle de commande où l'éclairage a été obtenu par des luminaires décoratifs MAZDA, situés au-dessus des pupitres et par un éclairage d'ambiance indirect réalisé par des MAZDA-FLUOR « lumière du jour de luxe » avivant la teinte bleue des murs.

LES HALLS

Pour entrer dans les halls des piles OSIRIS et ISIS, il existe des sas de décompression qui exigent un court séjour pour le visiteur (fermeture et ouverture des portes). Ceci permet d'obtenir une adaptation visuelle entre l'extérieur et les halls, d'éclairages différents. Ces sas sont peints en orangé saturé et éclairés par une lampe à incandescence.

Chaque hall a sa propre coloration. L'unité d'ensemble est maintenue par le sol de même teinte ocre rouge, la margelle des piscines et du canal en blanc, les éléments de serrurerie de même teinte vert-bleu, les portes d'un gris chaud et les équipements électrotechniques blanc ivoire. Ces couleurs, dans le sens des informations visuelles, apparaissent en contraste avec les fonds sur lesquels elles se détachent ; pour la sécurité, l'extrémité des éléments mobiles est en jaune vif.

Le problème était d'assurer la meilleure visibilité avec un éclairage de 300 lux, avec le souci



d'éviter les contrastes excessifs, de favoriser l'état d'adaptation aux luminances et de rechercher une harmonie de la lumière et des coloris adoptés. Pour cela, il était nécessaire d'éclairer abondamment toutes les surfaces (plafond, parois, sol) et

d'utiliser une lumière de température de couleur relativement basse. La dimension imposante des halls exigeait que l'on tienne compte également d'impressions résultant d'illusions d'optique ou de mauvaises interprétations visuelles. Par exemple,

De plus, une ceinture de lampes fluorescentes TF 65 « Blanc soleil de luxe », logées dans des réflecteurs RFD 365 à trois ou quatre lampes avec grille paralume, située sous les poutres supportant les ponts roulants de 15 m de haut environ, constitue la source d'éclairage direct. A cette hauteur la grille ne défille plus les lampes mais uniformise la luminance apparente. L'éclairage est de 250 lux et s'ajoute à l'éclairage indirect, ce qui donne finalement 300 lux après dépréciation.

Au point de vue couleur de lumière, le « blanc soleil de luxe » complète avantageusement la lumière corrigée des MAFD, de sorte que la lumière résultante assure un très bon rendu des couleurs, ce qui a facilité le choix des teintes de surface.

Pour le hall Osiris, un plancher couvre la moitié de l'espace à 4 m de haut. Un complètement d'éclairage (300 lux) est disposé sous ce plancher et obtenu par des RFD à grilles munis de Mazdafuor « blanc soleil ».

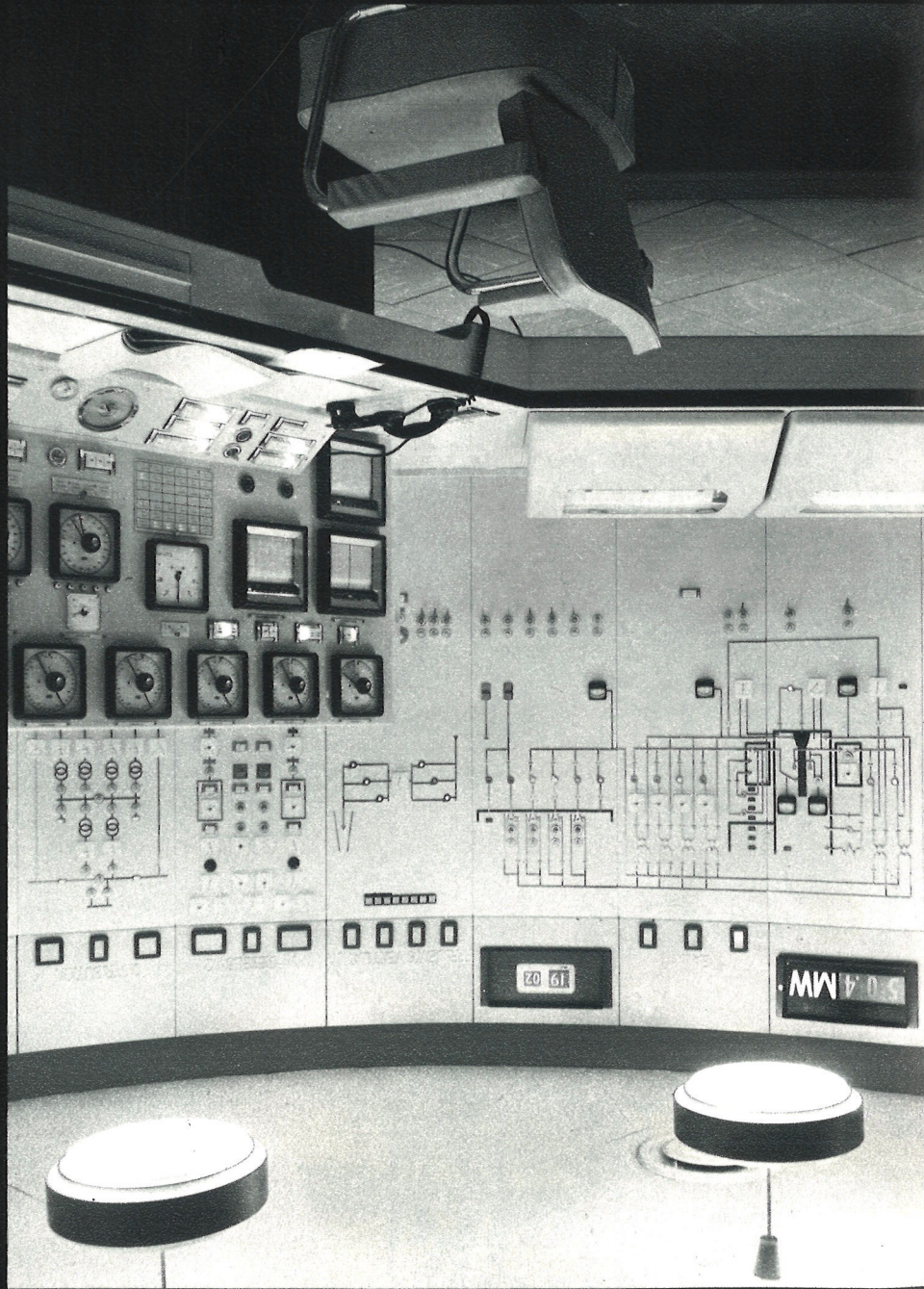
FICHE TECHNIQUE DE L'INSTALLATION

Architecte : U. Cassan,
Président du Conseil
Supérieur de l'Ordre
des Architectes.
Architecte industriel :
Sté Gerli-Proisir
Décorateur des halls
d'entrée : Maxime Old.
Installateur
des équipements
électrotechniques :
Merlin-Gerlin
Dpt T.E.M.E.G.

● 1. Hall de réception. ● 2. Salle de liaison entre le hall d'accueil et la salle de contrôle, éclairée par des luminaires décro-ratifs ORNE. ● 3. Salle de commande dont les pupitres sont éclairés par des luminaires GARONNE et les tableaux de signalisation par des lampes fluorescentes « lumière du jour de luxe » dissimulées derrière une corniche.

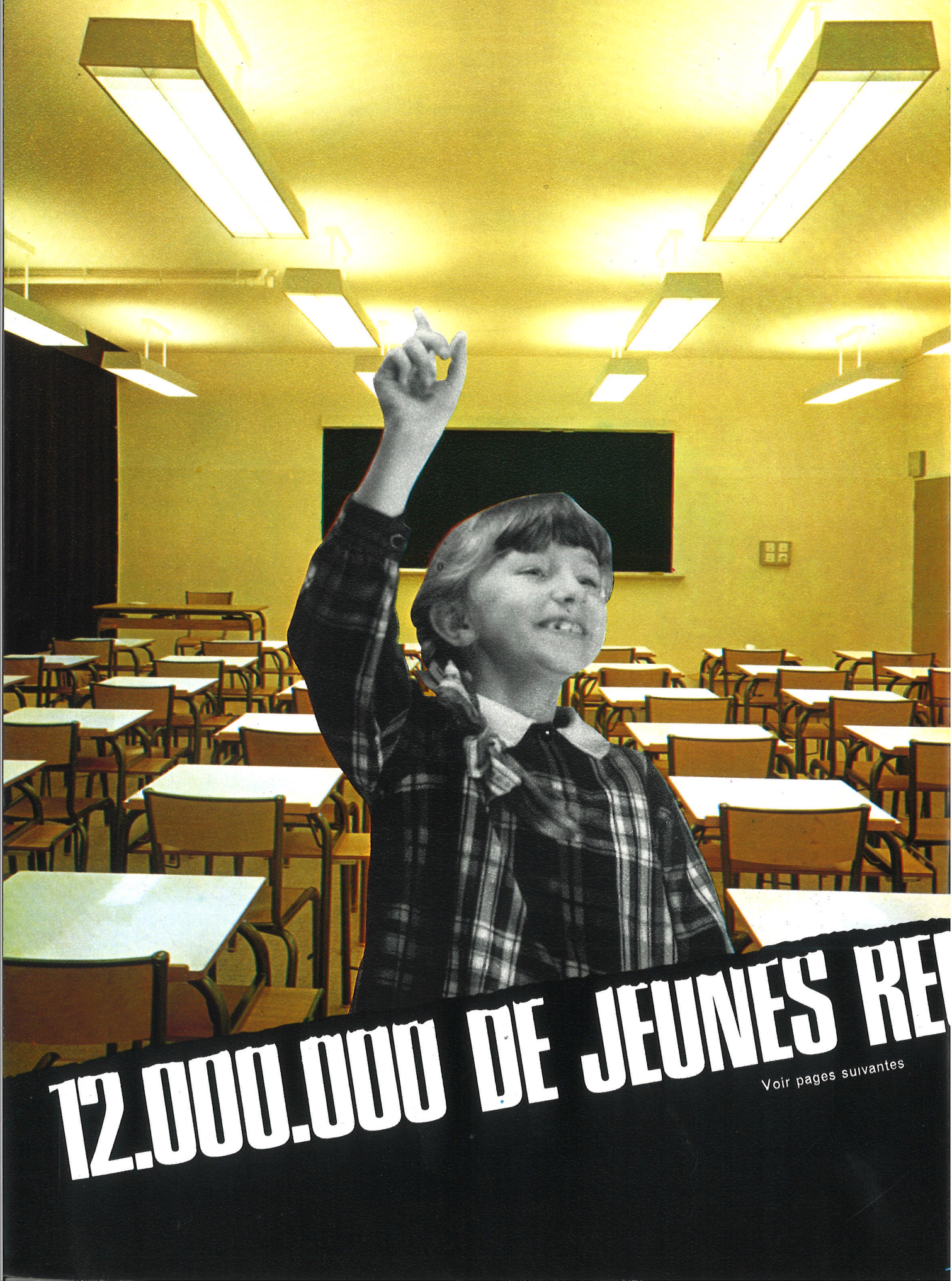
bassins était à proscrire d'une façon absolue. L'installation d'éclairage de chaque hall est réalisée de la façon suivante : des lampes à réflecteur incorpore MAFD 400 et 250, logées dans des cylindres orientables faisant écran à la vue directe des sources, éclairent en indirect les voûtes et

des ponts roulants, énormes et massifs, suspendus dans l'espace, ne devaient pas se trouver en contraste de luminance ou de couleur avec les plafonds. Les poutres maitresses et les poteaux accolés aux parois ont été traités en facteur de réflexion plus faible que les murs sur lesquels ils se détachent. De



plus, afin de faciliter l'accommodation visuelle et de limiter les reflets spéculaires, une peinture mate et grenue a été adoptée. Il restait encore un détail à résoudre, celui de la visibilité dans l'eau : l'image des sources lumineuses à l'intérieur des

les plafonds supérieurs. Les couleurs des surfaces sont claires, réfléchissantes et correspondent à l'émission des rayes spectrales des lampes MAFD. Dans les trois halls, cet éclairage procure un éclairement de 50 lux.

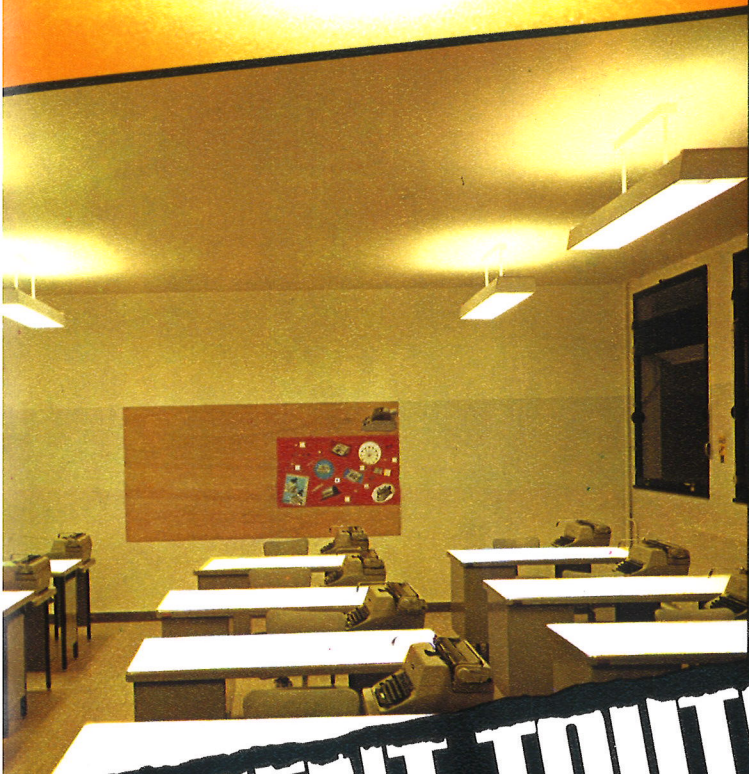


12.000.000 DE JEUNES RE

Voir pages suivantes



éclairage scolaire

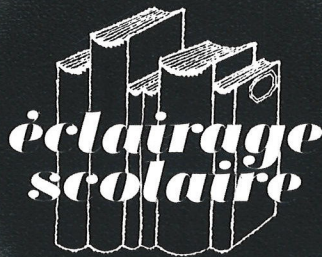


ÉCLAIRAGE TOUTE LA LUMIÈRE

- LYCÉE D'ÉTAT MIXTE DE GUER-COETQUIDAN :
- 1. La quantité et la qualité de lumière doivent se conjuguer dans une salle de dessin pour atteindre la précision des gestes sans que des ombres portées et des réflexions gênantes apparaissent. Les luminaires LEC 265 y apportent un éclairement de l'ordre de 700 lux.
 - 2. Cette salle de dactylographie, éclairée par des LEC 240, permet aux étudiants et aux professeurs de voir confortablement sans être distraits de leur travail.
 - 3. Cette salle de laboratoire de chimie devait disposer d'une lumière très brillante (réflexion spéculaire).



diffusée afin d'atténuer les reflets sur le dessus des plans de travail.
 Le luminaire LEC 240 par son excellente répartition apporte un éclairement de 350 lux obtenu avec des luminaires LEC 240 équipés de lampes MAZDAFLUOR de teinte chaude, vient se superposer à l'éclairage d'appoint du tableau à luminance sensiblement uniforme. Construction : Entreprise DUCOS. Inst. S.E.E.O. Photo Evenou.



éclairage scolaire

Notre système d'enseignement est basé sur la vue. Il n'est que de constater combien il est difficile d'instruire des élèves dotés d'une vue déficiente pour comprendre l'importance d'une bonne vision. C'est par l'intermédiaire des yeux que le cerveau reçoit le plus grand nombre d'impressions, donc d'informations. Par suite, tout ce qui est susceptible d'améliorer la qualité de cette « information » apporte une aide précieuse à l'enseignement ; d'autant plus que le côté audiovisuel prend, chaque jour, une place plus importante, remplaçant la leçon ressassée par la démonstration percutante qui mobilise à la fois l'attention visuelle et auditive.

L'école préfigure la vie moderne. A côté des aménagements classiques comportant des pupitres alignés et rangés, on rencontre des locaux où les

enfants et jeunes gens travaillent individuellement ou en groupes, lisent, écrivent, tapent à la machine, font des besognes manuelles, discutent entre eux sous le contrôle de leurs maîtres, travaillent dans des ateliers et des laboratoires, se déplacent suivant les nécessités, étudient des problèmes, des projets, des maquettes ayant pour eux une signification tangible par les représentations visuelles qu'elles évoquent. Les programmes continueront à évoluer et comprendront l'utilisation croissante d'une grande diversité de matériels, d'équipement de démonstration et de présentation. La TV, les films, les projections occupent une place grandissante, le test visuel accompagnant de plus en plus la théorie. Il s'ensuit que la conception des locaux doit être assez souple pour s'adapter facilement à cette évolution.

L'ambiance visuelle, espace à trois dimensions d'un ensemble de luminances et de couleurs, doit répondre à cet objectif. C'est à cela que s'appliquent les éclairagistes français. La campagne de propagande E.L.S.U. (Eclairage des locaux scolaires et universitaires) menée par l'Electricité de France et à laquelle participent très activement nos techniciens, conduira sans nul doute à l'amélioration du confort visuel. La santé, le moral et par suite le travail des écoliers et des étudiants en recueilleront les bénéfices.

Or, nous avons les moyens

de les éclairer plus confortablement grâce aux possibilités qu'offre aujourd'hui toute une gamme d'appareils MAZDA pour lampes fluorescentes tels que les LID, LEC, ou pour lampes à incandescence tels que le DSD 300 et le « Charlemagne », ce dernier ayant été particulièrement étudié pour les problèmes d'éclairage scolaire.

ÉCOLE DE VAULX-EN-VELIN :

L'éclairage étant régressif à mesure que l'on s'éloigne des baies, les installations réalisées avec des rangées d'appareils placées parallèlement aux fenêtres sont intéressantes. Chaque rangée pouvant être allumée séparément permet de régulariser l'uniformité des éclairages à la tombée du jour et ce, tout particulièrement du côté opposé aux baies donnant directement sur l'extérieur.

En haut, salle de classe éclairée par des LEC 240 équipés de lampes « Blanc brillant de luxe ». Eclairage : 300 lux.

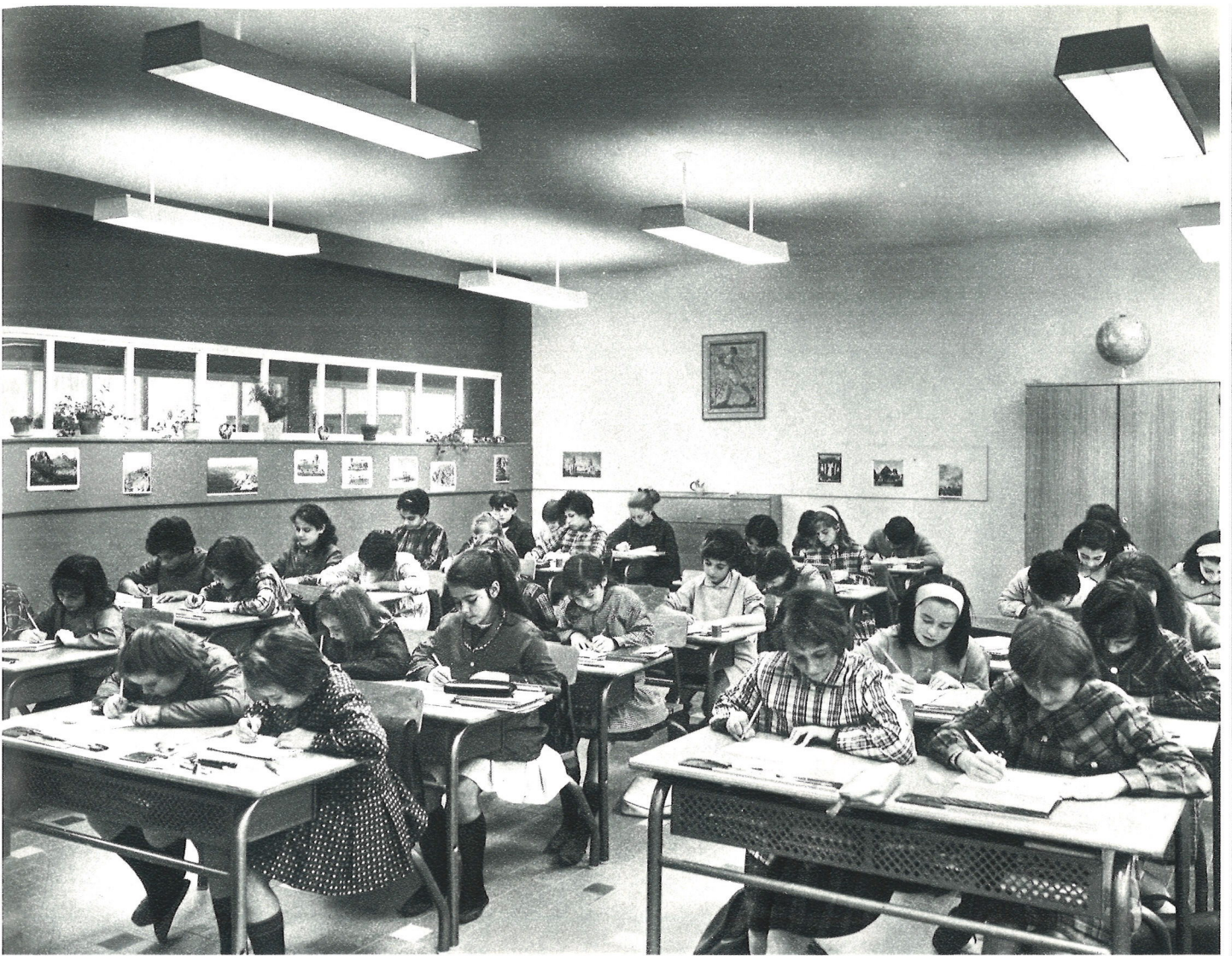
En bas, pour ces très jeunes enfants, la couleur est un centre d'intérêt. Quelques plantes et dessins aux couleurs chatoyantes complètent l'ambiance sympathique et douce qu'apportent les luminaires fluorescents LEC 240 équipés de lampes « Blanc brillant de luxe ».

Eclairage : 300 lux.

Installateur : C.G.E.E. (Villeurbanne).

Architecte : M. Bornarel (Lyon).

Photo Boiron (Lyon).



FLORALIES
INTERNATIONALES
ORLEANS



2.500.000 visiteurs

sont attendus à Orléans entre le 22 avril et le 30 octobre de cette année, à l'occasion des Florales Internationales. Une fois de plus, les horticulteurs du monde entier rivalisent de poétique séduction, dans le cadre exceptionnel du Parc de la Source. Une fois de plus, MAZDA ajoute la magie de sa lumière lors des féeries nocturnes, véritables feux d'artifices floraux sous les faisceaux des projecteurs habilement dissimulés dans les bosquets et massifs. Mais, cette année, les organisateurs réservent aux visiteurs une délicate surprise : FLORALIX, le village d'Astérix édifié sur trois hectares près d'un temple gallo-romain, devient la plus célèbre bourgade d'Europe. Le premier de tous les villages fleuris de Gaule, assiégré par le camp romain comme dans les bandes dessinées de Goscinny et Uderzo, possède sa place principale, son Hôtel de Ville, son stade, son centre postal, sa banque, sa monnaie officielle : le sesterce et... mais oui, la chaumière de MAZDALIX, Reine de la Lumière, où se déroule dans la fantasmagorie d'un décor animé, l'épreuve du tir électronique qui permet de consacrer les Chevaliers de Lumière. Nous n'ajouterons rien pour ne pas déflorer le sujet, sinon :

MAZDA VOUS SOUHAITE
LA BIENVENUE A FLORALIX



le flashcube Mazda sait se présenter...

Toujours brillants en Société, les Flashcubes MAZDA attirent tous les regards des amateurs dans leur élégante jaquette pincée au col. Groupés dans un écrin orange d'une haute distinction, ils sont le point de mire des photographes de bonne compagnie. Leur qualité indiscutable conquiert l'estime de chacun et assure la fidélité de tous.



LA GAMME COMPLETE DES REF

**NOUVEAU
MATÉRIEL.**

Nos services de recherche, dans un souci constant des intérêts de nos clients, procèdent à la mise au point des appareils d'éclairage et s'efforcent d'obtenir un matériel toujours mieux adapté aux besoins les plus divers, en tenant compte de l'évolution des techniques de l'éclairage et des progrès technologiques. C'est ainsi que notre matériel destiné à l'industrie a été entièrement revu, avec les objectifs suivants :

- rendement lumineux ;
- qualité ;
- sécurité ;
- rapidité de pose.

Nous vous présentons donc maintenant une nouvelle gamme de réflecteurs pour lampes à ballons fluorescents, pour lampes à lumière mixte ou à incandescence :

CRITÈRE DE RENDEMENT

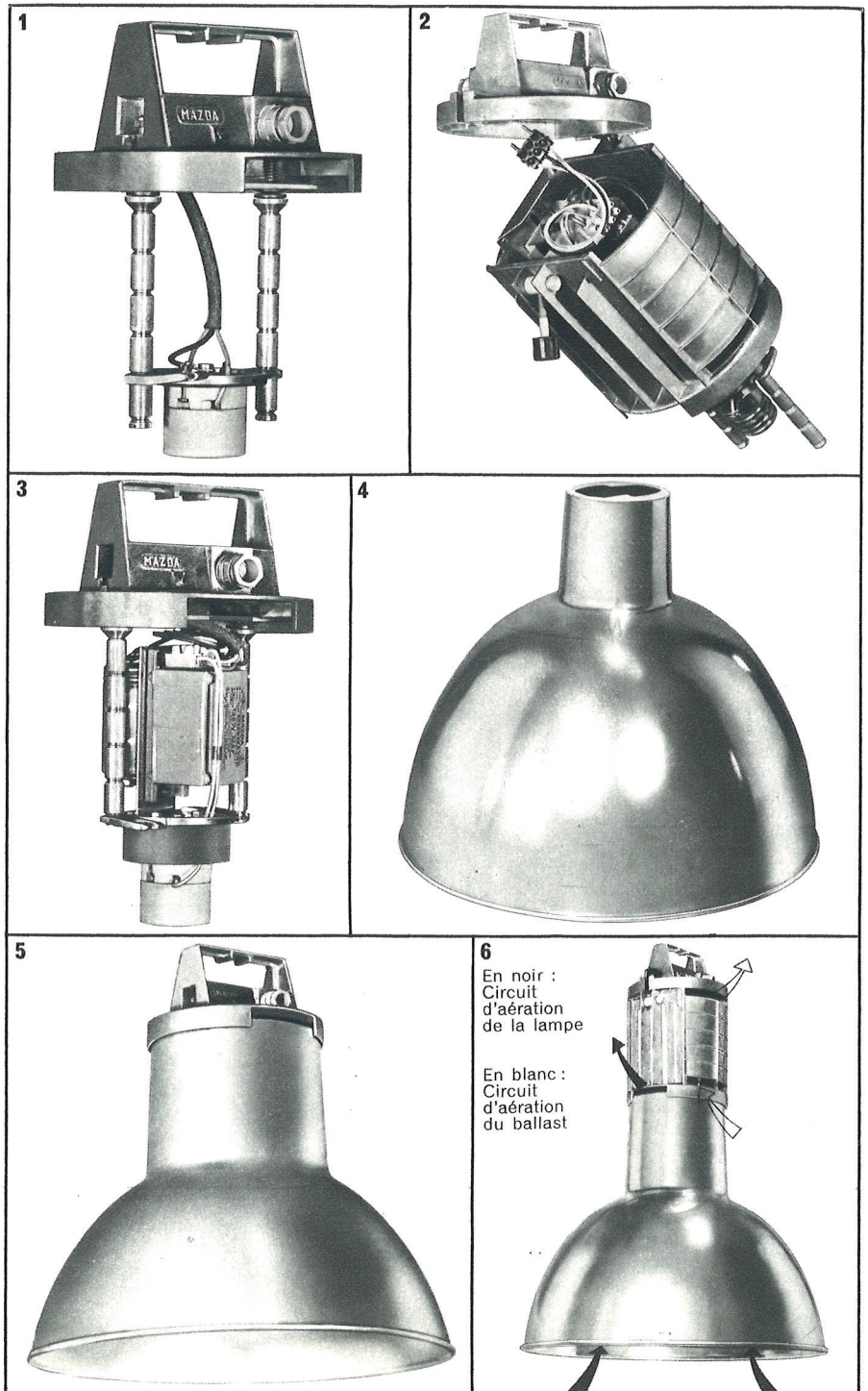
Réflecteur largement dimensionné pour assurer le rendement maximum.

CRITÈRE DE QUALITÉ

— Les calottes et les cheminées sont en aluminium AS 13 dont la résistance à l'action atmosphérique et à l'air est excellente.

— Les réflecteurs du type R1, R2 et R3 sont en tôle d'aluminium A7 brillanté oxydé traités à 10/12 microns.

— Les réflecteurs R4 sont en tôle d'aluminium A85 brillanté oxydé.



REFLECTEURS INDUSTRIELS MAZDA

— Les réflecteurs R5 sont en tôle d'aluminium A5 satiné.

En plus de cette gamme, il existe des réflecteurs en tôle émaillée haute fusion pour les types R1, R2 et R3 destinés aux applications spéciales.

Ces réflecteurs sont tous formés sur une machine automatique par un procédé unique et nouveau (fluo repoussage).

CRITÈRE DE CONFORMITÉ AVEC LES NORMES

Les douilles E 27 sont conformes aux normes C 71.100 et aux normes V D E. Les douilles E 40 sont conformes à la norme C 71-100 lorsqu'elles sont munies d'une chemise en porcelaine.

CRITÈRE DE SÉCURITÉ

Les connecteurs de branchement (trifilaire porcelaine pour les cheminées C3 et C4 et débrochable pour les cheminées C5, C6 et C7), largement dimensionnés (Ø des trous 3,5 mm) sont

fixés sur bornes de mise à la terre, rendant impossible le débranchement de celles-ci sans l'aide d'un outil (conforme aux normes « Sécurité des personnes contre les chocs électriques »). Tous les éléments, douilles et platine d'alimentation sont reliés à la borne de terre.

CRITÈRE DE POSE ET D'ENTRETIEN

— Plusieurs variantes possibles de fixation.

— Entrées de fil par presse-étoupe.

— La calotte et le couvercle de la cheminée peuvent être utilisés comme boîte de raccordement.

— Montage des réflecteurs et cheminées sans outil.

— Changement facile et rapide du bloc actif (platine d'alimentation) en cas de changement de puissance.

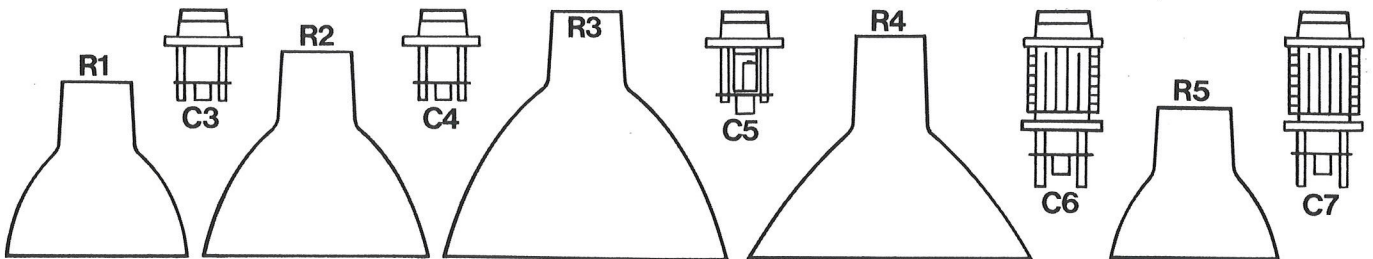
Le dispositif de fixation des réflecteurs est commun aux cinq types.

— Interchangeabilité de tous les réflecteurs quels qu'ils soient sans démon-

tage ou débranchement de la partie active.

— Réflecteurs facilement lavables et ne présentant aucune aspérité (vis, trou, pattes, etc.) en saillie.

Quelques photographies des divers éléments constituant ces réflecteurs : 1. Calotte C 3 avec douille en position 2 (symétrique). 2. Cheminée C 6 ouverte dans laquelle se trouve incorporé le ballast. La douille est en position 5 (symétrique). 3. Calotte C 5 avec appareillage d'alimentation. 4. Réflecteur type R 3. 5. Réflecteur fixé sur sa calotte (RC 54). On aperçoit le circuit d'aération. 6. Ensemble réflecteur et cheminée RC 26. L'évacuation des calories dégagées par la lampe et l'appareillage d'alimentation s'opère par deux circuits d'aération différents décalés de 90° : l'air chaud provenant de la lampe ne traverse pas l'enceinte occupée par le ballast qui est uniquement balayé par l'air froid (système breveté).



LES COMBINAISONS MULTIPLES DES ÉLÉMENTS DE NOTRE GAMME COMPLÈTE RC

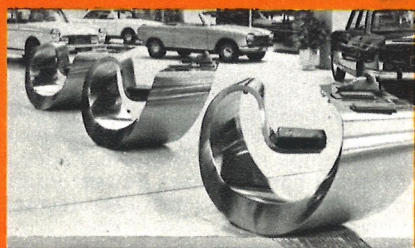
	Lampes à ballon fluorescent		Lampes à lumière mixte		Lampes à incandescence	
	Réflecteurs aluminium 5 modèles	Réflecteurs tôle émaillée 3 modèles	Réflecteurs aluminium 2 modèles	Réflecteurs tôle émaillée 2 modèles	Réflecteurs aluminium 3 modèles	Réflecteurs tôle émaillée 3 modèles
Cheminée	5 types		2 types		2 types	
Appareils complets	13 ensembles	9 ensembles	3 ensembles	3 ensembles	5 ensembles	5 ensembles
Position de montage (extensif ou intensif) (symétrique ou asymétrique)	31 possibilités	22 possibilités	10 possibilités	10 possibilités	20 possibilités	20 possibilités

VOTRE GAIN : réduction du nombre de pièces en stock et augmentation du nombre de produits finis.

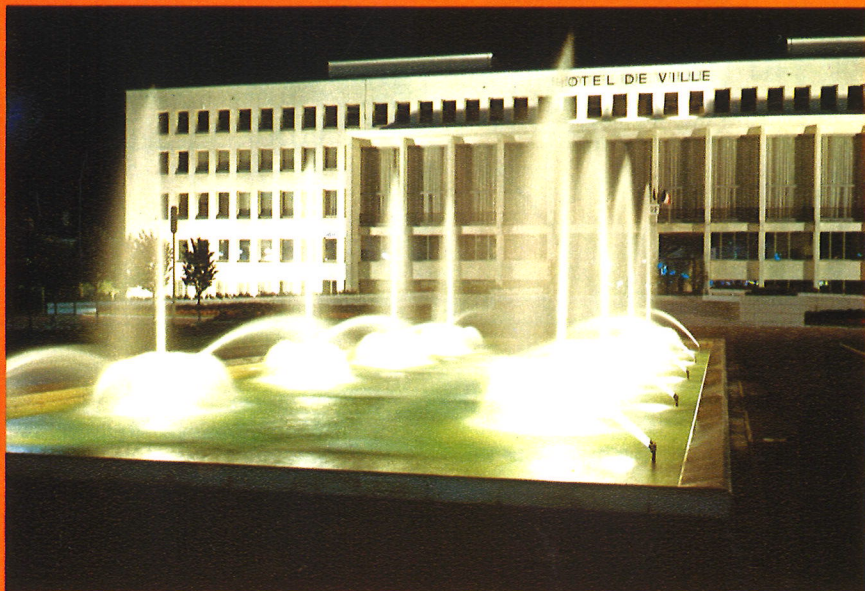
ECHOS

Une installation de Classe

Sous la conduite des architectes Louis, Luc et Thierry Sainsaulieu, du décorateur Max-Grand et de son collaborateur Ben Swilden, furent présentées, le lundi 6 mars 1967 à de nombreuses notabilités, les installations fort remarquables du Siège Social Peugeot, avenue



de la Grande-Armée à Paris. Cet important complexe a été traité de manière très moderne et fonctionnelle. On put remarquer en particulier dans les bureaux à cloisons amovibles le soin apporté au conditionnement total : lumière, couleur, température, insonorisation avec conjugaison d'éléments isolants et insonores et des nouveaux appareils MAZDA « air-lumière » conciliant l'éclairage avec le conditionnement d'air, celui-ci passant dans les luminaires pour en reprendre les calories tout en réglant leur température. Fut beaucoup ad-



PHOT. : JOS (CHATEAULIN)

Saint-Nazaire

Les promeneurs du soir peuvent y admirer le jeu des lumières sur les fontaines des bassins devant l'Hôtel de Ville.

Cette belle réalisation dont peut s'enorgueillir la ville a été réalisée par les Etablissements Houdry avec du matériel de notre fabrication (126 douilles étanches DS 2 et autant de lampes MAZDASOL).

mirée aussi la très originale salle de conférences étudiée en ses moindres détails et d'une esthétique très sûre.



Art Floral d'Aujourd'hui

M^{me} Pierre Claisse, Présidente d'« Art Floral d'Aujourd'hui », a présenté le 21 février 1967 au Centre d'Éclairagisme M. Marcel Vrignaud, Maître d'Ikébana de l'Ecole Chara de TOKYO, qui commenta des diapositives inédites sur les arrangements de fleurs japonais, l'art de les préparer, de les présenter et de les éclairer.

En seconde partie, San Ayaco Iwata (ci-dessus), professeur de l'Ecole Sogetsu de TOKYO, célébra pour les auditeurs, en une pittoresque démonstration, la cérémonie traditionnelle du thé.

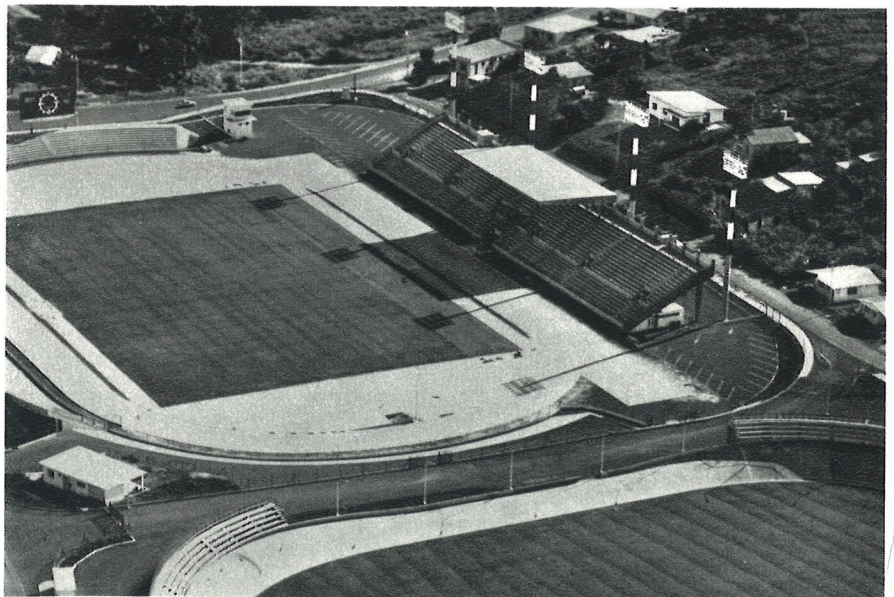
nouméa



LE STADE OLYMPIQUE DE MAGENTA

Le dernier numéro de MAZDA-CONTACT nous a déjà présenté le magnifique stade olympique sur lequel se sont déroulés les jeux du Pacifique-Sud. Nous vous montrons maintenant deux photographies montrant l'éclairage installé par la Société Socometra et réalisé grâce aux qualités mécaniques et photométriques de nos projecteurs PM 700, disposés sur huit pylônes de 30 mètres.

Ci-contre : vue du stade sur laquelle on remarque les batteries de projecteurs PM 700 placés sur les quatre pylônes dressés derrière les tribunes. Ci-dessus : l'uniformité et le niveau de l'éclairage obtenu



permettent aux athlètes de réaliser leurs meilleures performances et aux spectateurs

de bénéficier du spectacle dans les meilleures conditions de confort visuel.

MAZDA DANS LE MONDE

Le « KAUFHAUS SCHNEIDER », grand magasin de Francfort-sur-le-Main avait, pour les fêtes de Noël, réalisé de splendides vitrines en faisant appel aux lampes Mazdaglobe. Celles-ci, placées sur des lampadaires, donnaient, en plus d'un éclairage complémentaire non éblouissant, un très bel effet décoratif. Installation réalisée par les services du magasin.

Grossiste : Firme Spoerle (Francfort).
Photo : Atelier Geist (Francfort).

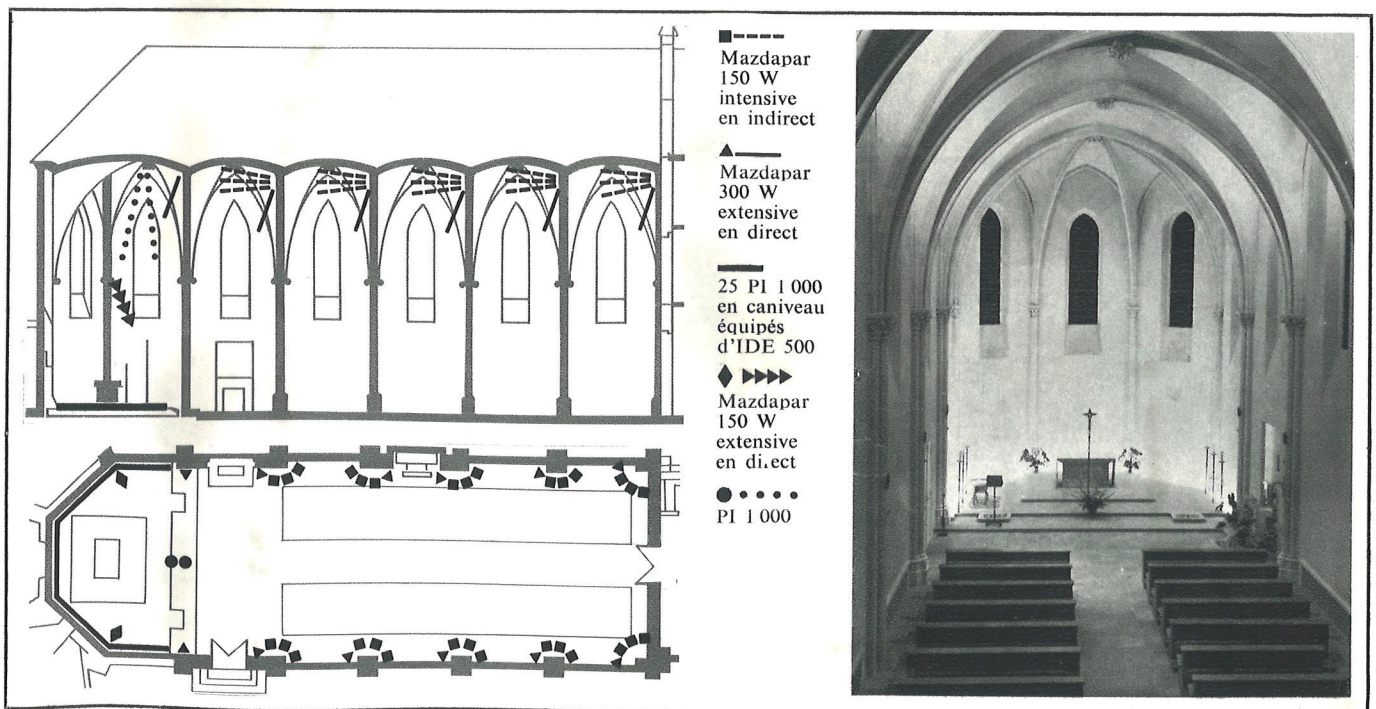
Document Mazda Licht GmbH
Düsseldorfer Strass 18
6 Frankfurt/Main



Illumination des églises

CHARTRES : ECLAIRAGE D'UNE CHAPELLE

A l'ombre de la célèbre cathédrale de Chartres se trouve la Congrégation du Bon Secours, dont le rayonnement ne cesse de s'accroître dans le monde entier. La Chapelle de la Communauté nécessitant quelques travaux de rénovation, M. Maunoury, l'architecte qui en a la charge, a également traité l'éclairage; il s'agissait là d'une réalisation délicate, car l'éclairage des lieux de culte pose des problèmes à la fois liturgiques et artistiques. Le plan ci-dessous permet de se rendre compte de la disposition des foyers lumineux : dans le chœur, 25 lampes aux halogènes IDE 500 dans des projecteurs PI 1 000 sont placées dans un caniveau au ras du sol, sous des dalles de verre; ces lampes sont branchées sur rhéostat, ce qui permet de passer de la lumière tamisée propice à la méditation aux pleines lumières des cérémonies. Dans la nef, l'éclairage d'ambiance et celui de la voûte sont obtenus par des MAZDAPAR, sur support SOM 4, placés dans les angles supérieurs des piliers. L'éclairage mixte qui en résulte met en valeur l'architecture et donne un heureux équilibre des luminances de l'ensemble



Installateur : Société Chartraine d'Electricité. Photo Evenou. Nous présentons sur notre quatrième page de couverture une vue de cette belle chapelle, prise à travers la grille d'entrée en fer forgé.



CHARTRES
ECLAIRAGE
D'UNE
CHAPELLE

